

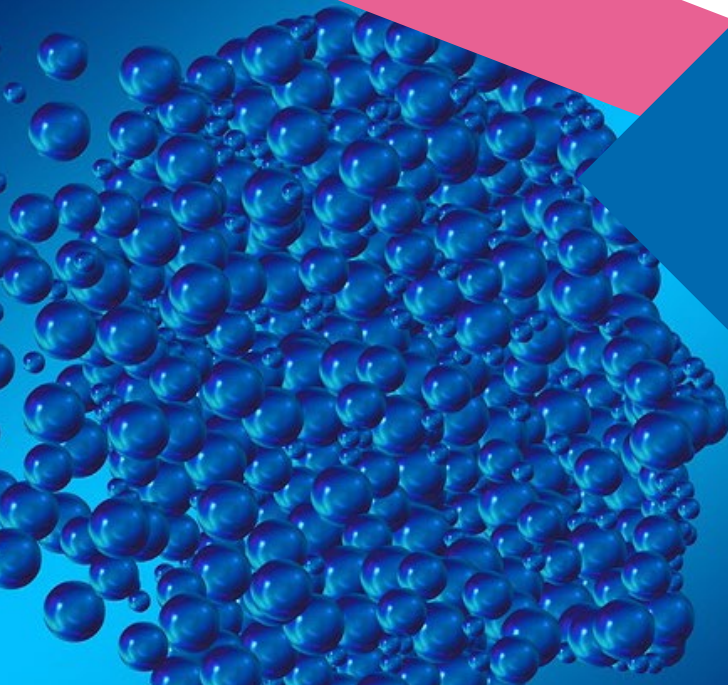


UNIVERSITÉ
DE LORRAINE

SHS SCIENCES
HUMAINES &
SOCIALES
NANCY

MASTER PSYCHOLOGIE CLINIQUE, PSYCHOPATHOLOGIE, PSYCHOLOGIE DE LA SANTÉ

PARCOURS
Psychologie légale,
clinique et sociale



OBJECTIFS DE LA FORMATION

L'objectif du **Master Psychologie légale, clinique et sociale, de la mention Psychologie Clinique, Psychopathologie, Psychologie de la Santé** est de former des psychologues qui, outre des compétences indispensables au titre de psychologue, acquièrent des connaissances en psychologie clinique et psychopathologie selon une orientation théorique intégrative pour un champ d'application en lien avec la justice et les institutions judiciaires.

La formation pluridisciplinaire apporte une méthode et des outils pour le diagnostic et la prise en charge individuelle ou groupale des personnes concernées.

DÉBOUCHÉS

Formation initiale : insertion dans la fonction publique d'état (enseignement supérieur et de la recherche, Intérieur, Justice ; dans la fonction publique territoriale (police, sécurité civile, milieux socio-éducatifs), carrières dans le domaine judiciaire (P.J.J., CRIAVS, centre médecine et psychologie légale, centres d'accueil d'urgence dans les hôpitaux). Secteurs associatifs (association d'aides aux victimes, aides aux familles de personnes incarcérées, journalisme juridique).



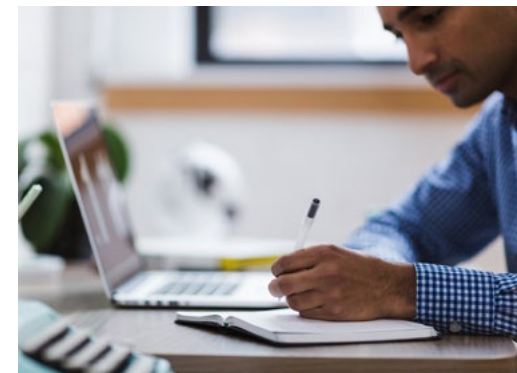
Formation continue : améliorer les compétences et donc les performances dans le milieu professionnel d'origine.



COMPÉTENCES ACQUISES

Les étudiant.e.s vont pouvoir développer des compétences telles que :

- Mobiliser des savoirs théoriques pour comprendre les processus en œuvre dans les comportements normaux et pathologiques ;
- Connaître les différents types de pathologie de la personnalité et somatiques, de handicap et les modèles explicatifs de leur genèse ;
- Posséder les attitudes nécessaires à l'entrée en relation avec la personne en souffrance en étant capable à la fois de faire une analyse de sa demande et d'engager avec elle une écoute active empathique ;
- Être à même d'entreprendre des recherches pour faire progresser les connaissances en psychologie et dans les champs connexes ;
- Faire un bilan psychologique et un diagnostic psychologique d'un processus pathologique en s'appuyant sur des outils maîtrisés ;
- Mettre en œuvre des dispositifs thérapeutiques et psycho-éducatifs dans une perspective de remédiation ;
- Savoir évaluer l'efficacité et/ou l'efficacé de son intervention ;
- Être capable de travailler sur ses propres émotions, ses représentations et ses résistances, afin de faciliter toutes les relations engagées avec les personnes relevant des interventions du psychologue ;
- Être capable de participer à un processus de formation et de supervision avec le souci de partager son expérience clinique et de co-construire son identité professionnelle et celle des professionnels du même champ.



ORGANISATIONS DES SEMESTRES

SEMESTRE 7	
UE 701	RECHERCHE EC1 Recherche et méthodologie de la recherche
UE 702	INITIATION AUX THÉORIES ET PRATIQUES PSYCHOTHÉRAPEUTIQUES EC1 Théories et pratiques psychothérapeutiques
UE 703	PSYCHOLOGIE CLINIQUE : APPROCHE INTÉGRATIVE EC1 Approche épistémologique, concepts et positionnements théoriques 5 EC2 Enfant et adolescent 10 EC3 Adulte et personne âgée
UE 704	PSYCHOLOGIE ET JUSTICE EC1 Approche épistémologique, historique & scientifique : Relation Psy justice 5 EC2 Criminalistique : concept, évaluation, prévention 5 EC3 Les institutions de prise en charge des pers vulnérables et sous main de justice
UE 705	PERSPECTIVE PSYCHO-SOCIALE EC1 Psychologie du jugement et de la sanction 15 EC2 Psychologie de l'enquête, politique pénale
UE 706	LANGUE EC1 Anglais
UE 707	PSYCHOCRIMINOLOGIE INTERACTIONNISTE EC1 Processus sociaux individuels 15 EC2 Processus sociaux collectifs
UE 708	LE PASSAGE À L'ACTE EC1 Infraction, délit, violence aux personnes, crime 15 EC2 La dynamique du passage à l'acte
UE 709	LA VICTIMOLOGIE EC1 Évolution historique du concept de victime 5 EC2 Conséquences de l'acte délinquantiel sur la victime
SEMESTRE 8	
UE 801	TRAVAIL D'ÉTUDE ET DE RECHERCHE EC1 Mémoire de recherche
UE 802	PROJET PROFESSIONNEL PERSONNALISÉ EC1 Déontologie 10 EC2 Supervision
UE 803	LA PERSONNALITÉ PATHOLOGIQUE EC1 Enfant et adolescent 10 EC2 Adulte et personne âgée

SEMESTRE 8	
UE 804	PSYCHOLOGIE INTERCULTURELLE EC1 Dimension culturelle de la personnalité 10 EC2 Entre norme et croyance 10 EC3 Dispositifs environnementaux thérapeutiques
UE 805	PSYCHOLOGIE DE LA COMMUNICATION EC1 Épistémologie, concepts théoriques 8 EC2 Techniques d'entretien individuel en contexte judiciaire EC3 Techniques d'entretien de groupe en contexte judiciaire
UE 806	LANGUE EC1 Anglais
UE 807	INVESTIGATION ET ÉVALUATION EN CONTEXTE JUDICIAIRE EC1 Enfant et adolescent EC2 Adulte et pers âgée
UE 808	RÉPÉTITION, PRÉVENTION, PROTECTION, RÉPRESSION EC1 Dispositifs judiciaires pour protéger les mineurs 7 EC2 Processus de prévision des phénomènes répétition 7 EC3 Dispositifs répressifs pour mineurs et adultes
UE 809	PSYCHOLOGIE PÉNITENTIAIRE EC1 Programmes de réduction de la dangerosité EC2 Aménagement de peine et évaluation des risques
SEMESTRE 9	
UE 901	FACILITATEURS DU PASSAGE À L'ACTE CRIMINEL EC1 Personnalité, troubles mentaux et passage à l'acte EC2 Addictions
UE 902	AGRESSION SEXUELLE : DE LA VICTIME À L'AGRESSEUR EC1 Délits et crimes sexuels EC2 Diagnostic différentiel de la perversion EC3 Diagnostic des abus sexuels chez l'enfant
UE 903	PSYCHOPATHOLOGIE DES GROUPES EC1 Manipulation mentale EC2 Psychologie des sectes EC3 Escroquerie EC4 Radicalisation
UE 904	EXPERTISE PSYCHOLOGIQUE EC1 Principes de l'expertise psychologique 10 EC2 Pratique de l'expertise psychologique 15 EC3 Expertise psychologique et ethnopsychologie

ORGANISATIONS DES SEMESTRES

SEMESTRE 9	
UE 905	LES ÉCRITS EN PSYCHOLOGIE LÉGALE EC1 Rapport psychologique EC2 Restitution aux professionnels judiciaires EC3 Restitution aux usagers du système judiciaire
UE 906	LANGUE
UE 907	PRISE EN CHARGE PSYCHOLOGIQUE EN CONTEXTE JUDICIAIRE EC1 Psychotraumatisme EC2 Victimes de violences conjugales et d'agressions sexuelles EC3 Auteurs d'agressions sexuelles
UE 908	NIV 1 : DROIT PÉNAL EC1 Droit pénal et procédure pénale EC2 Criminologie
SEMESTRE 10	
UE 1001	NIV 1 : APPLICATIONS CLINIQUES DES RECHERCHES EN PSYCHOLOGIE LÉGALE EC1 Méthodologie de la recherche en psychologie légale 15 EC2 Recueil de données cliniques
UE 1002	NIV 2 : APPLICATIONS CLINIQUES DES RECHERCHES EN PSYCHOLOGIE LÉGALE EC1 Analyse de données cliniques EC2 Discours et conclusion des analyses issues de la recherche clinique EC3 Stage et reprise de stage
UE 1003	STAGE ET RAPPORT DE STAGE EC1 Mémoire de professionnalisation/ rapport de stage EC2 Séminaire de recherche

SECRETARIAT PÉDAGOGIQUE

Services de la scolarité, Bât. G, Campus LSH Nancy
23, Bd Albert I er , 54 000 NANCY
03 72 74 32 23
shs-nancy-master-psycho-contact@univ-lorraine.fr

RESPONSABLE DU MASTER

Martine BATT
Professeure des Universités
martine.batt@univ-lorraine.fr

ÉQUIPE DE FORMATION

.....

LABORATOIRE INTERPSY

Directrice : Ariane BAZAN

CANDIDATURES

Plateforme MonMaster : monmaster.gouv.fr



Site de l'UFR SHS-NANCY
shs-nancy.univ-lorraine.fr



INSTAGRAM
UFR SHS-Nancy
@shs_nancy



FACEBOOK
Campus de Nancy
@CLSH.Ncy



X
Campus Lettres et Sciences
Humaines
@clsh_nancy

Rejoignez-nous !



UNIVERSITÉ
DE LORRAINE

SHS

SCIENCES
HUMANES &
SOCIALES
NANCY

Mise à jour février 2024