



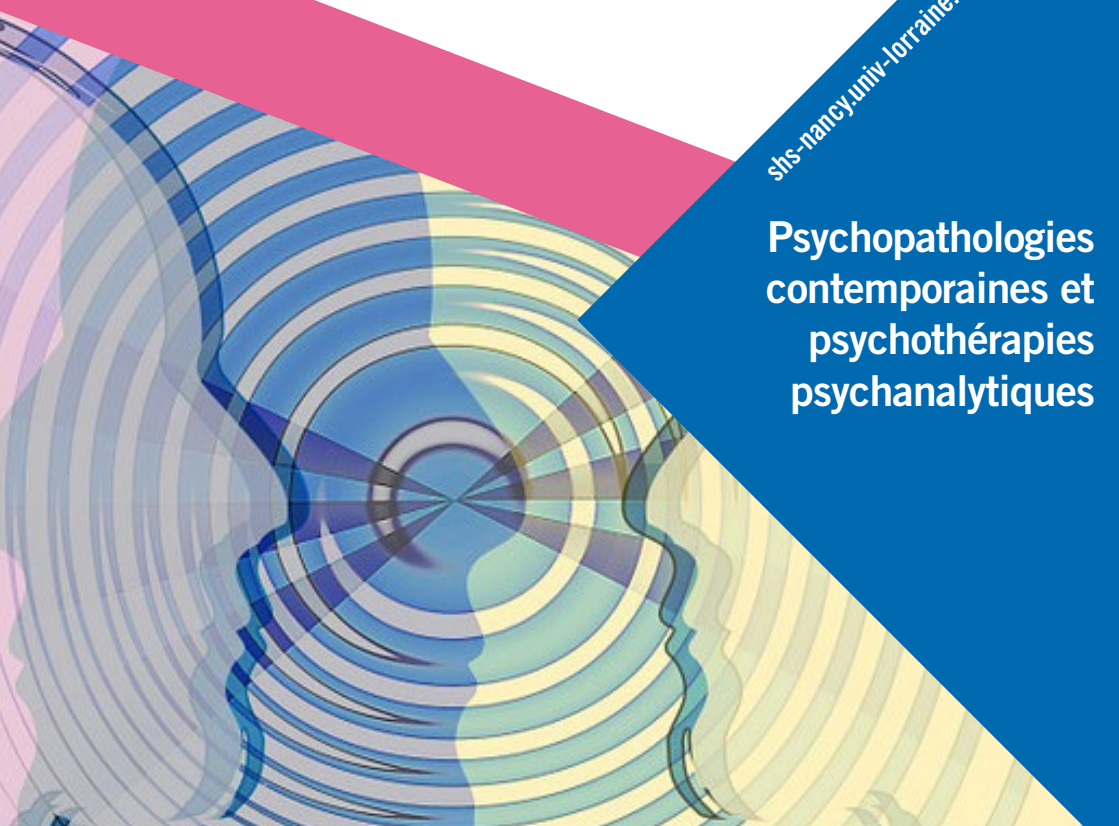
UNIVERSITÉ
DE LORRAINE

SHS SCIENCES
HUMAINES &
SOCIALES
NANCY

MASTER PSYCHOLOGIE : PSYCHOPATHOLOGIE CLINIQUE PSYCHANALYTIQUE

shs-nancy.univ-lorraine.fr

Psychopathologies
contemporaines et
psychothérapies
psychanalytiques



Objectifs de la formation

L'objectif du Master Psychopathologies contemporaines et psychothérapies psychanalytiques, de la mention Psychologie : psychopathologie clinique psychanalytique est de former à la psychologie clinique, au diagnostic et à la prise en charge psychologique, individuelle et groupale, des personnes en souffrance sur le plan psychique, que ce soit dans un cadre institutionnel (hôpitaux publics et privés généraux, centres hospitaliers spécialisés, centre de post cure, CMP, CMPP, etc.) ou privé.



Il s'agit plus précisément de développer des compétences dans les champs suivants :

- connaissances théoriques à partir des modèles psychodynamiques du fonctionnement psychique et de la psychopathologie ;
- observation et entretien clinique ;
- formation aux psychothérapies psychanalytiques ;
- initiation aux thérapies non psychanalytiques ;
- approche interculturelle et anthropologie clinique ;
- bilan psychologique (tests psychométriques et méthodes projectives) ;
- formation aux développements contemporains dans le champ de la psychopathologie et de la psychanalyse :
 - nouveaux objets dont les expériences exceptionnelles ;
 - nouvelles approches de recherche, dont la neuropsychanalyse et les recherches expérimentales en psychanalyse.

Ces compétences sont également développées à partir des expériences de stage, en particulier en milieu pédopsychiatrique et psychiatrique.

Compétences acquises

Mobiliser des savoirs théoriques pour comprendre les différents processus mentaux en œuvre dans la vie humaine, y compris dans la psychopathologie.

Connaître les différents types de pathologie dans le champ de la santé mentale selon une perspective essentiellement psychanalytique permettant de comprendre leur genèse et leur expression.

Développer des compétences relationnelles permettant de favoriser l'écoute et la prise en charge de la souffrance psychique.

Être à même d'entreprendre des recherches pour faire progresser les connaissances en psychologie clinique et dans les champs connexes.

Réaliser un bilan psychologique et un diagnostic psychopathologique.

Mettre en œuvre des dispositifs psychothérapeutiques.

Savoir évaluer les dispositifs mis en place et leur efficacité sur le plan des processus psychiques.

Être en mesure de comprendre et de prendre en compte la dynamique transférentielle lors d'un entretien clinique et au sein d'un groupe.

Être capable de participer à un processus de formation et de supervision, et, plus largement, de comprendre la dynamique groupale et institutionnelle.

Débouchés



Quels débouchés pour cette formation ?

Ce diplôme donne accès au titre de psychologue et vise en priorité l'insertion professionnelle dans les institutions suivantes : les hôpitaux généraux ; les centres hospitalo-universitaires ; les services appartenant aux hôpitaux spécialisés dans le secteur de la santé mentale, comme les Centres Médico-Psychologiques (CMP), les Instituts Médico-Educatifs (IME), les services de l'Aide Sociale à l'Enfance (ASE), les services judiciaires, les associations, etc.

Taux d'insertion professionnelle à moyen terme (enquête à 18 mois) des diplômés entrés sur le marché du travail avec l'obtention de leur diplôme : 90 %

Études à l'étranger

Les dispositifs ERASMUS+, Campus France, Conférence des recteurs et des principaux des universités du Québec/Bureau de coopération interuniversitaire (CREPUQ/BCI) sont en place et actifs.

L'unité de formation et de recherche (UFR) Sciences Humaines et Sociales (SHS) a mis en œuvre l'accueil de professeurs étrangers.

Organisation des semestres

MASTER 1			
N° des UE	Intitulé des UE	ECTS	TD(h)
SEMESTRE 7			
UE 701	UE701 Langue & Recherche	3	30
	EC1 Anglais		15
	EC2 Recherche		15
UE 702	UE702 Modèles et pratiques des théories psychanalytiques	6	30
UE 703	UE703 Bilan clinique de l'adulte	6	30
	EC1 Test d'Aperception Thématique		9
	EC2 Test du Rorschach		15
	EC3 Évaluation du fonctionnement psychique groupal		6
UE 704	UE704 Bilan clinique de l'enfant et de l'adolescent	3	30
	EC1 Évaluation clinique du fonctionnement intellectuel		10
	EC2 Évaluation clinique du fonctionnement psychique ado		10
	EC3 Test des contes		10
UE 705	UE705 Nosographie psychiatrique et psychopathologie psy	6	30
	EC1 Classifications internationales : CIM11 et DSM 5-R		6
	EC2 Manuel Diagnostique Psychodynamique		6
	EC2 Psychopathologie psychanalytique		18
UE 706	UE706 Psychopathologies contemporaines 1	3	30
UE 707	UE707 Neuropsychanalyse et clinique des expériences exceptionnelles	3	30
	EC1 Neuropsychanalyse		15
	EC2 Clinique des expériences exceptionnelles		15

N° des UE	Intitulé des UE	ECTS	TD(h)
SEMESTRE 8			
UE 801	UE801 Pratiques professionnelles et reprise de stage	3	30
	EC1 La profession de psychologue		4
	EC2 Déontologie		8
	EC3 Reprise de stage		18
	EC4 Stage		
UE 802	UE802 Langue & Recherche	9	30
	EC1 Mémoire de recherche		15
	EC2 Studies of psychoanalytic texts 1		15
UE 803	UE803 Clinique de la périnatalité et de la parentalité	3	30
	EC1 Clinique de la périnatalité et de la parentalité		20
	EC2 Dispositifs thérapeutiques en périnatalité		10
UE 804	UE804 Clinique de l'enfant et de l'adolescent	6	30
	EC1 Clinique de l'enfant et de l'adolescent		20
	EC2 Dispositifs thérapeutiques chez l'enfant et l'ado		10
UE 805	UE805 Cliniques de l'adulte	3	30
	EC1 Clinique des névroses		10
	EC2 Clinique des états-limites et des perversions		10
	EC3 Clinique des psychoses		10
UE 806	UE806 Psychopathologies contemporaines 2	3	30
UE 807	UE807 Etudes de cas et entretien clinique	3	30
	EC1 Séminaire de cas cliniques		15
	EC2 Séminaire d'entretiens cliniques		15

MASTER 2			
N° des UE	Intitulé des UE	ECTS	TD(h)
SEMESTRE 9			
UE 901	UE901 Langue & Recherche	3	
	EC1 Anglais en spécialité disciplinaire		15
	EC2 Studies of psychoanalytic texts 2		15
UE 902	UE902 Modèles et pratiques des dispositifs cliniques psychanalytiques	6	30
UE 903	UE903 Clinique groupale et institutionnelle	6	30
UE 904	UE904 Méthodes et techniques projectives	3	30
UE 905	UE905 Clinique interculturelle et ethnopsychanalyse	6	30
	EC1 Culture, migration et psychopathologie		15
	EC2 Dispositifs interculturels et ethnopsychanalyse		15
UE 906	UE906 Sensibilisation aux thérapies non psychanalytiques	3	30
	EC1 Thérapies systémiques		10
	EC2 Thérapies fondées sur les états non-ordinaires de conscience		10
	EC3 Thérapies cognitives et comportementales		10
UE907	UE907 Groupe d'élaboration clinique	3	30
SEMESTRE 10			
UE 1001	UE1001 Bilan psychologique	6	30
	EC1 Bilan clinique de l'enfant		10
	EC2 Bilan clinique de l'adolescent		10
	EC3 Bilan clinique de l'adulte		10
UE 1002	UE1002 Dispositifs psychothérapeutiques de groupe	3	30
	EC1 Thérapie familiale psychanalytique		10
	EC2 Psychodrame psychanalytique		10
	EC3 Photolangage et médiations thérapeutiques		10
UE 1003	UE1003 Approfondissements théoriques et cliniques	15	30
	EC1 Mémoire de recherche		
	EC2 Stage		
	EC3 Clinique du sujet âgé		10
	EC4 Chimiothérapies et psychothérapies		10
	EC5 Psychologie clinique et justice		10
	EC6 TP d'excellence optionnel Cerveau et psychanalyse		
UE 1004	UE 1004 : Études de cas et clinique de l'entretien	3	30
UE 1005	UE 1005 : Supervision de stages	3	30

<hr/>
<hr/>
<hr/>
<hr/>
<hr/>
<hr/>
<hr/>
<hr/>
<hr/>
<hr/>
<hr/>

Contacts

SECRETARIAT PÉDAGOGIQUE

Services de la scolarité, Bât. G, Campus LSH Nancy
23, Bd Albert I er , 54 000 NANCY
03 72 74 32 23
shs-nancy-master-psycho-contact@univ-lorraine.fr

RESPONSABLE DU MASTER

Renaud Évrard
Enseignant-chercheur
renaud.evrard@univ-lorraine.fr

ÉQUIPE DE FORMATION

*Renaud Évrard, Ariane Bazan, Nadine Demogeot, Marianne Dollander, Aziz Essadek,
Salomé Garnier, Barbara Houbre.*
Une large part des enseignements est assurée par des psychologues cliniciens.

ADOSSEMENT LABORATOIRE: INTERPSY

Directrice : Ariane Bazan
<https://interpsy.univ-lorraine.fr/>

CANDIDATURES

Plateforme MonMaster : monmaster.gouv.fr

RNCP 34102

<https://www.francecompetences.fr/recherche/rncp/34102/>



Site de l'UFR SHS-NANCY
shs-nancy.univ-lorraine.fr



Instagram
UFR SHS-Nancy
[@shs_nancy](https://www.instagram.com/shs_nancy)



Facebook
Campus de Nancy
[@CLSH.Ncy](https://www.facebook.com/CLSH.Ncy)



X
Campus Lettres et Sciences
Humaines
[@clsh_nancy](https://www.x.com/clsh_nancy)

Rejoignez-nous !



UNIVERSITÉ
DE LORRAINE

SHS

SCIENCES
HUMAINES &
SOCIALES
NANCY

Mise à jour février 2024