



UNIVERSITÉ
DE LORRAINE



CENTRE DE FORMATION
D'APPRENTIS

FORMATION PAR APPRENTISSAGE



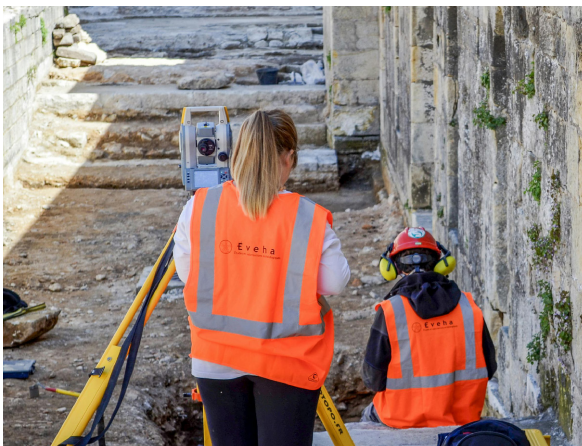
DIPLÔME
NATIONAL DE
MASTER
CONTRÔLÉ
PAR L'ÉTAT

MASTER (2ÈME ANNÉE)

Histoire, Civilisations, Patrimoine
Métiers de l'Archéologie et de l'Histoire (MAH)



Le parcours Métiers de l'Archéologie et de l'Histoire (MAH), spécialité «du terrain à la diffusion des savoirs» propose une formation unique dans la Région Grand Est, axée d'une part sur la professionnalisation aux métiers de l'archéologie et de la diffusion scientifique en histoire et en archéologie, et d'autre part sur la recherche scientifique.



MÉTIERS VISÉS

Métiers de l'archéologie de terrain ou laboratoires :

- Technicien/responsable de recherches archéologiques
- Dessinateur-infographe
- Topographe
- Gestionnaire de collections
- ...

Métiers de la diffusion scientifique :

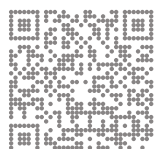
- Animation, médiation et valorisation culturelle
- Préparation au métier de guide conférencier
- ...

Métiers en lien avec :

- Bibliothèque, Archives
- Collections, Musées
- Services Archéologiques (DRAC, Collectivités, Etablissements publics...)
- ...

COMPÉTENCES

- Double culture historique et archéologique
- Techniques de traitement des sources documentaires, avec des cours sur le terrain (numismatique, épigraphie, paléographie... et les différentes spécialités techniques de l'archéologie)
- Compétences transférables (Ingénierie de projet, Événementiel, Didactique de l'histoire et de l'archéologie, Scénarisation, Communication (écrite, orale et numérique))



CFA.UNIV-LORRAINE.FR

PUBLIC CONCERNÉ

Master 1 :

Histoire, Civilisations, Patrimoine
ou Histoire de l'Art et d'Archéologie

ALTERNANCE

- 1 jour par semaine chez l'employeur de septembre à début décembre
- Présence quasiment en continu chez l'employeur à partir de mi-décembre

TAUX DE RÉUSSITE DES APPRENTIS : OUVERTURE 2026



ENSEIGNEMENTS

Langue (24h)

(Anglais, Allemand, Espagnol ou Italien)

Méthodologie (36h)

(Professionnalisation)

Sources et problèmes de la recherche (48h)

(en Histoire, en Archéologie)

Traitement des données historiques et archéologiques (72h sur le terrain)

(Données matérielles, Données textuelles)

Découverte des métiers et des domaines d'expertise (26h)

(Métiers de l'archéologie, Histoire vivante, Parcours personnalisé)

Diffusion des savoirs historiques et archéologiques (54h)

(Théorie, pratiques et outils de la médiation scientifique, Ingénierie de projet, Ateliers de médiation scientifique, Musée archéologique et Journées MAM : animation & communication)

Semestre 10 (18h)

(Situation intégratrice, Données inédites et montage de projet scientifique)



UFR SHS - Nancy

Campus Lettres et SH - 23 Boulevard Albert 1er - 54000 NANCY
shs-nancy.univ-lorraine.fr

Responsable de formation

elisabetta.interdonato@univ-lorraine.fr

Service formation continue et alternance : shs-nancy-fc@univ-lorraine.fr

CFA - Université de Lorraine

Rue du Doyen Urion - 54600 VILLERS-LÈS-NANCY
cfa.univ-lorraine.fr

Contact Apprentissage

03 72 74 04 20 / cfa-contact@univ-lorraine.fr